

Schwaiger Michael, Oberlandmetzgerei Schwaiger, Juttastraße 11, 80636 München, Tel. 089/1294594,
Fax 089/18954671, SchwaigerOberlandmetzgerei@gmx.de,
Umsatzsteuer ID DE310272494, Steuernr. 148/141/90502



Cateringangebote der Oberlandmetzgerei Schwaiger

passend zu allen Anlässen

Belegte halbe Semmeln/ Canapés

belegte Brötchenhälfte (Kaisersemmel)	3,10 €/Stück/netto
belegte Vollkornbrötchenhälfte	3,50 €/Stück/netto

Die Hälften belegen wir mit verschiedenen Spezialitäten wie Wurst, Schinken roh und gekocht, Salami, Käse und einer essbaren Dekoration

belegte Brötchenhälfte (Kaisersemmel) mit Mett, dekoriert mit Zwiebeln und Petersilie	4,10 €/Stück/netto
belegte Vollkornbrötchenhälfte mit Mett, dekoriert mit Zwiebeln und Petersilie	4,50 €/Stück/netto

Canapé Brote belegt und dekoriert	3,20 €/Stück/netto
-----------------------------------	--------------------

Die Canapés belegen wir mit verschiedenen Spezialitäten wie Wurst, Schinken roh und gekocht, Salami, Käse, Frischkäsevarianten, Obazda, Fleischsalat

Canapé Brote mit geräucherterem Lachs belegt und dekoriert	4,30 €/Stück/netto
--	--------------------

Beispiele Canapé:



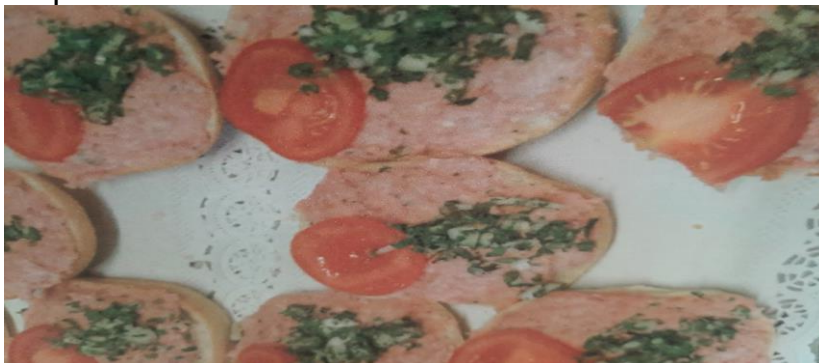
Schwaiger Michael, Oberlandmetzgerei Schwaiger, Juttastraße 11, 80636 München, Tel. 089/1294594,
Fax 089/18954671, SchwaigerOberlandmetzgerei@gmx.de,
Umsatzsteuer ID DE310272494, Steuernr. 148/141/90502



Beispiel belegte halbe Semmeln:



Beispiel Mettbrötchen:



Außerdem bieten wir

Mett-Igel bespickt mit Zwiebeln und auf einem Zwiebelbett, ca. 1,5 kg Mett

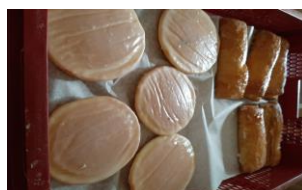
29,90 €/Stück/netto

Butterbrezen

2,50 €/Stück/netto

Süße Teilchen

3,50 €/Stück netto



Schwaiger Michael, Oberlandmetzgerei Schwaiger, Juttastraße 11, 80636 München, Tel. 089/1294594, Fax 089/18954671, SchwaigerOberlandmetzgerei@gmx.de, Umsatzsteuer ID DE310272494, Steuernr. 148/141/90502



Platten

Lassen Sie sich von uns überraschen.....alle Platten werden schön dekoriert

Wir rechnen pro Person ab 11,95 €/netto



Fleischpflanzerplatte



gemischte kalte Bayerische Brotzeitplatte



Wurst- und Käseplatte



Schnitzel und Fleischpflanzerplatte